



Реабилитационный центр для зависимых «ПЕТРОВСКИЙ»

Реабилитационный центр «Петровский» для лечения и профилактики людей страдающих от алкоголизма, наркомании и игромании (лудомании), располагается в Московской области. Это анонимная социальная реабилитация для проведения широкого спектра восстанавливающих мероприятий при лечении от наркозависимостей. Участок располагается в красивой природной зоне Подмосковья, он имеет большое количество зеленых насаждений. Созданная нами благоприятная, дружелюбная и доверительная домашняя атмосфера способствует желанию пациентов выздоравливать. Реабилитационные процедуры в такой атмосфере проходят эффективнее, так как человек не испытывает стресс, как например в государственных медицинских учреждениях.

Наши сотрудники индивидуально подбирают разные методы для реабилитации наркозависимых. Эти методы направлены на разные аспекты личности: физические, социальные и психологические. За это время пациенты под руководством психолога или психоаналитика разбираются со своими внутренними проблемами и комплексами, учатся иначе относиться к себе полностью принимая и трансформируя свою личность, а также меняют отношение к окружающему миру. К концу занятий у зависимого полностью меняются приоритеты, восстанавливается нормальный моральный облик, налаживаются отношения в семье, появляется четкое осознанное желание к трезвой жизни. Формирование новой системы ценностей одна из основ выздоровления наркозависимого.

Курс реабилитации состоит из ежедневных занятий, включающих в себя:

- Индивидуальные занятия с психологом.
- Лекции, объясняющие механизм формирования зависимости и особенности аддиктивного поведения.
- Работа с триггерами, которые провоцируют тягу к наркотикам.
- Тренинги конструктивного общения, которые помогают восстановить коммуникативные навыки.
- Программа 12 шагов, арт-терапия и другие тренинги для раскрытия личностного потенциала.
- Медитации.
- Занятия спортом.
- Ресоциализация.



Сеть Оздоровительных
Реабилитационных Центров

БОЛЕЕ 10 ЛЕТ ОПЫТА

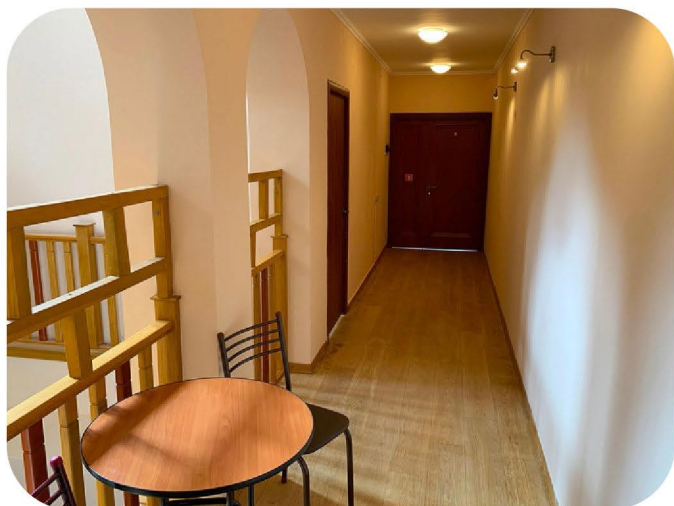
Наши комнаты



комната для размещения постояльцев



зона для приема пищи



холл для просмотра ТВ



спортзал

Условия проживания в центре:

- ✓ 5-ти разовое питание
- ✓ Аудиовизуальная терапия
- ✓ Групповые занятия
- ✓ Игровое релаксирование
- ✓ Индивидуальная работа с психологом
- ✓ Комнаты на 2–5 человек
- ✓ Площадки для волейбола и футбола
- ✓ Спортзал
- ✓ Фитотерапия



Сеть Оздоровительных
Реабилитационных Центров

БОЛЕЕ 10 ЛЕТ ОПЫТА

Дополнительные услуги



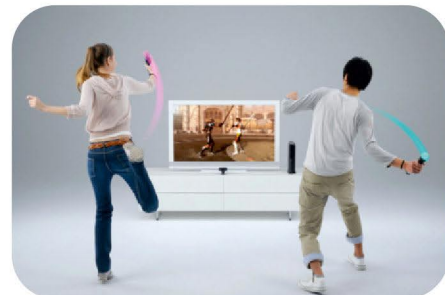
Индивидуальное сопровождение

Предусматривает круглосуточное сопровождение сотрудником центра.



Фитотерапия

Принципы фитотерапии: лечить не болезнь, а больного; мягкое воздействие без грубого вмешательства в жизнедеятельность организма; стимуляция собственных защитных свойств организма



Игровое релаксирование

Игровая деятельность – это не только отличный досуг и легкий способ развития, но она также может лечить.



Комфортное размещение

Предусматривает отдельную комнату не более чем на **4 человека**, с мягкой мебелью, телевизором и компьютером.

Также, предусмотрен отдельный сан узел и душевая



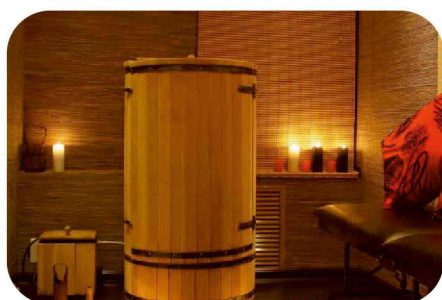
Массаж глаз

Помогает снять усталость и сверхизбыточную напряженность глазодвигательной мускулатуры. Восстанавливает четкость взгляда, снимают отечность век и спазмы, глазную и головную боль.



Ароматерапия

Использование летучих растительных масел, в том числе и эфирных масел, для улучшения психического и физического состояния.



Кедровая бочка

Метод оздоровления организма, снимает усталость, заряжает организм энергией и омолаживает не только тело, но и душу.



Массаж Шиатцу

Активизирует собственную энергию человека.



Аудиовизуальная стимуляция

Метод ABC позволяет восстановить нормальный уровень эндорфинов. Помогает при лечении неврозов, синдрома хронической усталости, нарушениях сна и т.д.



1 Консультация



2 Мотивация на лечение



3 Медицинское лечение



4 Реабилитация



5 Социальная адаптация



Сеть Оздоровительных
Реабилитационных Центров

БОЛЕЕ 10 ЛЕТ ОПЫТА

Наши мероприятия



Поход



Пейнтбол



Шахматный турнир



Лекции



Компьютерные игры



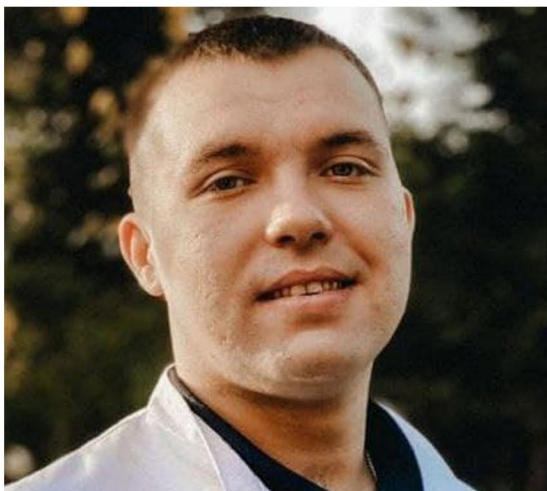
Проведение спикерских



Сеть Оздоровительных
Реабилитационных Центров

БОЛЕЕ 10 ЛЕТ ОПЫТА

Наши специалисты



ПЕШАХОНОВ АЛЕКСЕЙ ВЛАДИМИРОВИЧ
ВЕДУЩИЙ КОНСУЛЬТАНТ ПО ХИМИЧЕСКОЙ
ЗАВИСИМОСТИ



ОЗЕРОВ АНТОН АЛЕКСАНДРОВИЧ
МАГИСТР ПСИХОЛОГИЧЕСКИХ НАУК, ГЕН.
ДИРЕКТОР ООО "СУ"



ЗАЗУЛИН ЯРОСЛАВ ВИКТОРОВИЧ
ПСИХОЛОГ



СЕРГЕЕВ АЛЕКСЕЙ ВАДИМОВИЧ ВЕДУЩИЙ
КОНСУЛЬТАНТ ПО ХИМИЧЕСКОЙ ЗАВИСИМОСТИ



СТУДЕНИКИН АЛЕКСЕЙ АЛЕКСАНДРОВИЧ ВЕДУЩИЙ
КОНСУЛЬТАНТ ПО ХИМИЧЕСКОЙ ЗАВИСИМОСТИ



ЛИНДЕР ЮЛИЯ ИВАНОВНА ПСИХОЛОГ
ВЫСШЕЙ КАТЕГОРИИ



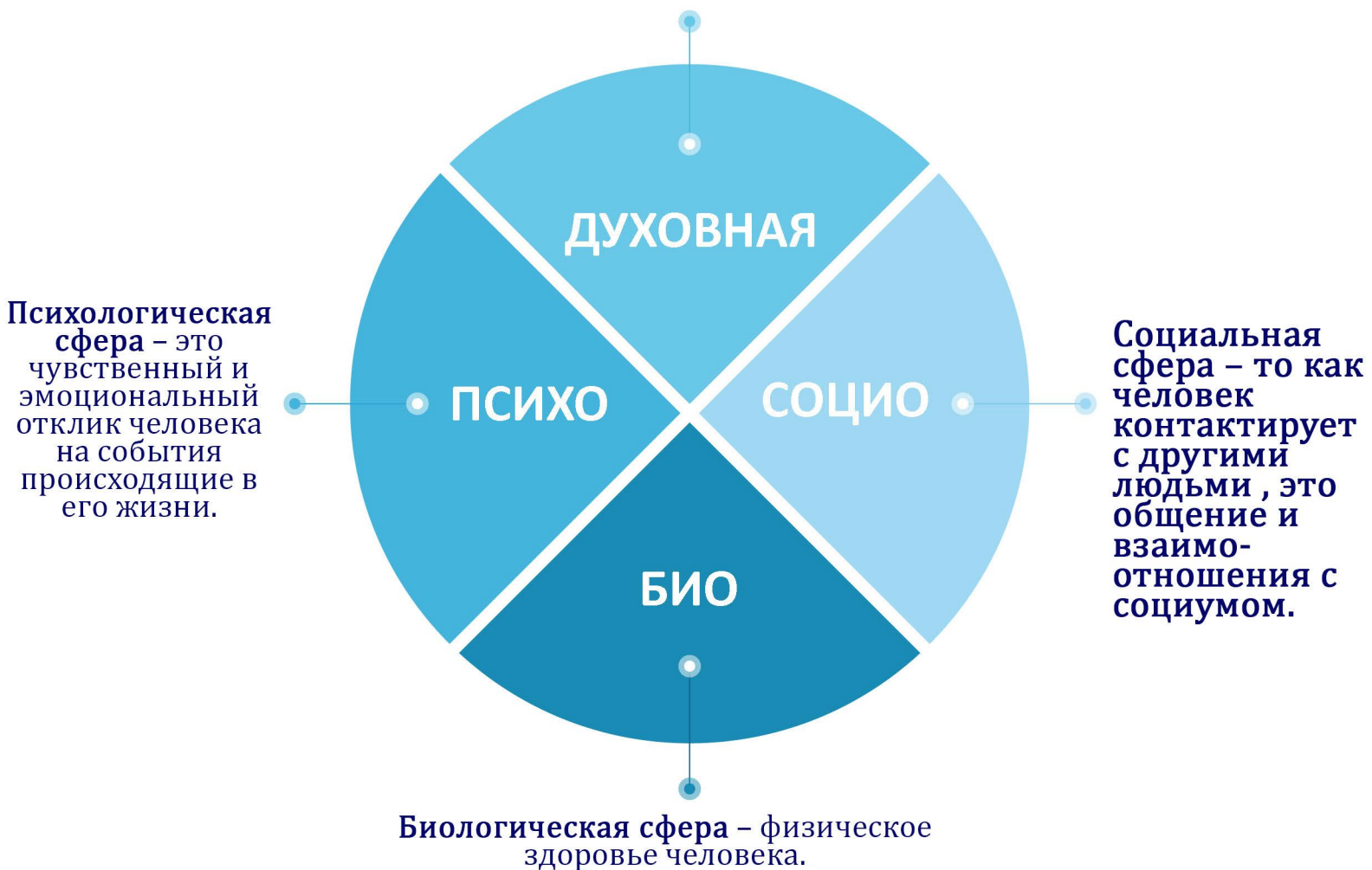
Сеть Оздоровительных
Реабилитационных Центров
БОЛЕЕ 10 ЛЕТ ОПЫТА

Наши специалисты



Био-психо-социо-духовная модель выздоровления

Духовная сфера – это система ценностей человека, его установки и убеждения, его морально – нравственные взгляды и принципы.



Существует понятие био-психо-социо-духовной модели зависимости, из которой следует, что физическая зависимость — это лишь видимая часть айсберга. Она вполне понятна и не слишком большая, в сравнении с подводной частью, которая уже не так бросается в глаза, но составляет 90% массы айсберга. Примерно в такой пропорции можно представить физическую зависимость (Био) и психо-социо-духовную, в которую входит все остальное. Реабилитация должна быть полноценной и включать в себя работу множества специалистов, работающих с психикой и даже душой наркозависимого. Иначе получится, что физическую тягу ему сняли, сказали, что наркотики — это плохо и все. Ну, наркоман и так понимает, что это плохо, но что делать без них — он не знает.



Сеть Оздоровительных
Реабилитационных Центров

БОЛЕЕ 10 ЛЕТ ОПЫТА

Модель выздоровления

I БИОЛОГИЧЕСКИЙ АСПЕКТ

Это физиологическая потребность организма в очередной дозе наркотического вещества. Так как наркотик входит в процесс обмена веществ, то если это вещество перестает поступать в организм, человек переживает тяжелейшее состояние — абстиненцию. Как только вещество прекращает поступать, в организме происходит мощный сбой. Органы не могут нормально функционировать, а опустевшие рецепторы требуют новой дозы. Так как своих эндорфинов организм не вырабатывает, то человек попадает в тяжелейшее состояние — боли, глубокая депрессия, отсутствие сил, ощущение пустоты, бессмысленности и так далее.

II ПСИХОЛОГИЧЕСКИЙ АСПЕКТ

Что мы можем отнести к психологической сфере жизнедеятельности человека?

— Чувства, эмоции. Умение понимать, что с нами происходит и выражать свои ощущения конструктивно.

— Сознание, интеллект. Умение мыслить самостоятельно, рационально, и делать осознанный выбор.

Как правило кроме физической зависимости у человека формируется и психическая зависимость от наркотиков и алкоголя, то есть уже психологическая потребность в возвращении к состоянию наркотического опьянения, и это тоже проявление болезни. Но это проявление не дурная привычка, и это важно иметь в виду! Зависимость отличается от привычки тем, что зависимый человек уже не может без наркотических веществ испытывать положительные эмоции, не может справляться с болезненными ситуациями, жить и общаться «на трезвую голову».

Психическую зависимость преодолеть гораздо труднее, чем справиться с физической ломкой. После снятия ломки, или вывода из запоя, проблемы и разрушения на уровне психики остаются, и игнорирование этой сферы неизменно приводит к рецидиву.

III СОЦИАЛЬНЫЙ АСПЕКТ

Все мы неотрывно связаны с социумом. Социум — это наша семья, друзья, коллеги, соседи, общество в целом. В результате употребления социальные связи зависимого человека неминуемо рушатся. Человек попадает в ситуацию одиночества. На каком то этапе это даже выгодно зависимому, но это временная выгода, которая спустя определенное время перестает быть ценностью. Роль социальной сферы очень важна, потому как, если говорить о свойствах психики человека, то второй базовой потребностью человека является потребность в привязанности. Человек лишенный возможности полноценно взаимодействовать с другими людьми никогда не испытает такого чувства как счастье, вместо этого он будет жить в таких чувствах как одиночество, озлобленность, жалость к себе и апатия. Выходом из этого состояния для зависимого является естественно употребление различных веществ. Поэтому для выхода из активной зависимости необходимо уделять огромное внимания такому аспекту как социальная сфера.

IV ДУХОВНЫЙ АСПЕКТ

Духовность это не только вера в Бога или отношение к религии, духовность это еще и система ценностей человека, на которую он ориентируется совершая поступки. Система ценностей зависимого постепенно разрушается, родительские установки, опыт, полученный в период до употребления, морально нравственные принципы и убеждения рассыпаются как картонный домик. Человек готов переступить через все свои ценности ради очередной дозы вещества. В результате длительного, систематического употребления, зависимый отказывается от прежних жизненных ориентиров, на их смену приходят новые ценности, убеждения и принципы. Не доверяй, думай только о себе, быть честным это глупо, вокруг одни враги, мне все должны — это новая система ценностей и жизненных ориентиров зависимого человека. Эта призма, через которую он теперь смотрит на мир. Только так и только таким способом зависимый сможет вновь и вновь получать и употреблять вещество. И как ни странно, для него это работает. Пока он такой у него есть возможность существовать и употреблять. А мы пытаемся взывать к его честности, говорим о совести и уважение к людям, говорим о долге и ответственности. Естественно он не слышит, а если слышит то понимает, что то о чем ему говорят, это не для него и не про него.